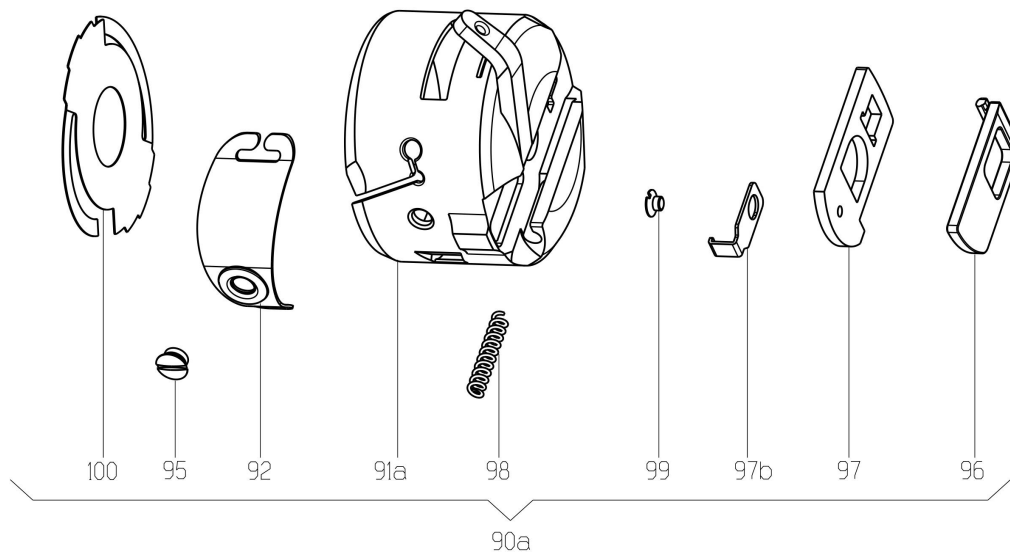


VEDERE DESFĂȘURATĂ KP 115.11.038



No	CERLIANI ARTICOL	DESCRIERE
90a	115.11.038	BOBBIN CASE
92	115.11.013	TENSION SPRING
92	115.11.013PAT	TENSION SPRING
95	115.11.051	TENSION SPRING ADJ. SCREW
96	115.11.053	LATCH LEVER
97	115.11.022	LATCH SLIDE
98	130.06.161	SPIRAL SPRING OF LATCH
99	115.11.039	STOP-LATCH SCREW
100	115.11.032	BOBBIN BRAKE SPRING

ATENȚIE!!! Reprezentarea grafică arată doar tipologia componentelor articolului și poate să nu corespundă 100% realității.