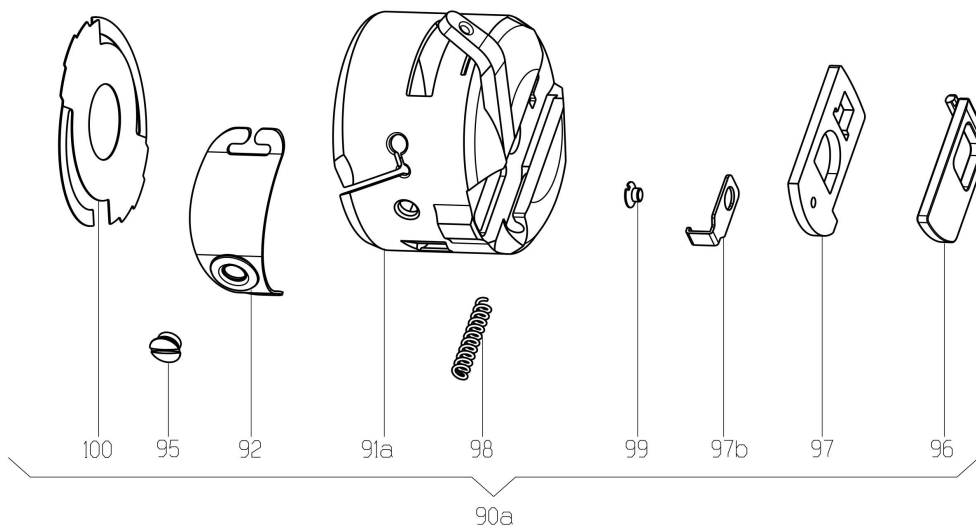


VEDERE DESFĂȘURATĂ KP 115.11.030



No	CERLIANI ARTICLE	DESCRIPTION
90a	115.11.030	BOBBIN CASE
92	115.11.013PAT	TENSION SPRING
95	115.11.051	TENSION SPRING ADJ. SCREW
96	115.11.053	LATCH LEVER
97	115.11.022	LATCH SLIDE
98	130.06.161	SPIRAL SPRING OF LATCH
99	115.11.039	STOP-LATCH SCREW
100	115.11.032	BOBBIN BRAKE SPRING

ATENȚIE!!! *Reprezentarea grafică arată doar tipologia componentelor articolului și poate să nu corespundă 100% realității.*