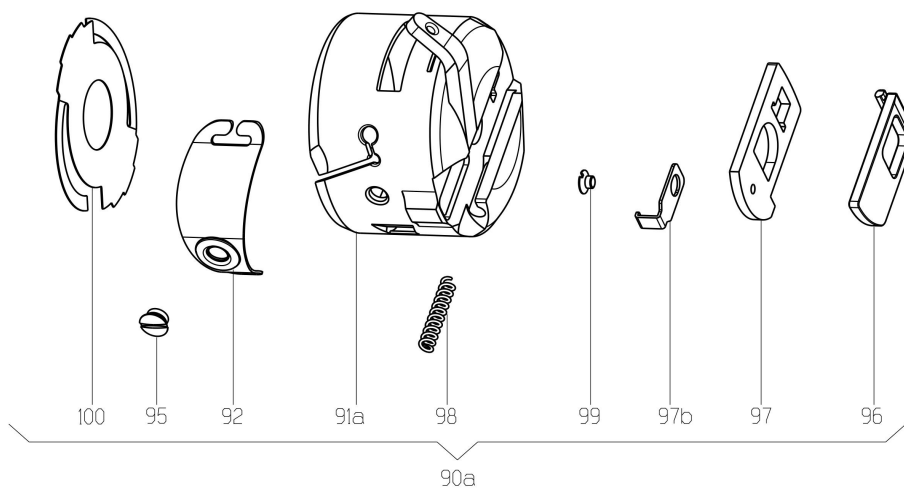


**VEDERE DESĂȘURATĂ KP 115.11.026**



No	CERLIANI ARTICOL	DESCRIERE
90a	115.11.026	BOBBIN CASE
92	115.11.013PAT	TENSION SPRING
95	115.11.018	TENSION SPRING ADJ. SCREW
96	115.11.053	LATCH LEVER
97	115.11.022	LATCH SLIDE
98	130.06.161	SPIRAL SPRING OF LATCH
99	115.11.039	STOP-LATCH SCREW
100	115.11.016	BOBBIN BRAKE SPRING

**ATENȚIE!!!** *Reprezentarea grafică arată doar tipologia componentelor articolului și poate să nu corespundă 100% realității.*